

ってどんな美術館？

絵画や彫刻が飾ってある
いつもの美術館とは
ちょっとちがう…



かげ
影を
たの
楽しむ

影アート

どこかで見たことあるアレ。
パンの袋についてるね。



身近な素材が、
ルーヴル美術館のあの
有名な作品の影に。



参考) ウジェーヌ・ドラクロワ
《民衆を導く自由の女神》
ルーヴル美術館

どこがふしぎだった？ / 魔法の美術館 / どこがすこかった？ / お気に入り作品 ランキング

- 第1位**
1位の理由▶▶
- 第2位**
2位の理由▶▶
- 第3位**
3位の理由▶▶

- おもしろかった
- なんで動くのかわざだった
- たくさんの色があった
- 光がキレイだった

魔法の美術館 光と遊ぶ超体感型ミュージアム
2023年8月1日(火)～9月10日(日)
そごう美術館 [横浜駅東口 そごう横浜店6階]
郵便番号 220-8510 横浜市西区高島2-18-1
電話 045 (465) 5515 (美術館直通)
<https://www.sogo-seibu.jp/common/museum/>
@sogomuseum

そごう美術館
公式サイト



[デザイン] tabby design
[編集・発行] そごう美術館 2023年8月

ジュニア
ガイド
そごう美術館

ま
あそ
び
光と遊ぶ

魔法の美術館

走らない

通話禁止

飲食禁止

持込禁止

ゲーム禁止

光と遊ぶ超体感型ミュージアム

ま
あそ
び
光と遊ぶ



魔法の美術館

いろいろと変化する作品が
並んでる不思議な美術館
どんな作品があるのかな？

インタラクティブアート

インタラクティブとは、「おたがいにやりとりができる」(双方向)という意味だよ。
一方通行ではないということなんだ。

インタラクティブアートは、作品をみるというだけではなく、
「みる人(自分)」と「作品」の間で何かやりとりができるような
「しかけ」がある新しいアート。

コンピュータなど機械の発達によって、アートもどんどん進化しているんだよ。
魔法使いになったような気分で作品を操ってみてね。



10 《ミルアンサンブル》
 ボンボックス ほんだやまと
 Ponboks (本多大和)
 ©Ponboks (yamato HONDA)

かべ て 壁に手をかざして
 おと かな 音を奏しよう!

11 《色のある夢》
 いろ
 ふじもとなおあき 藤本直明 ©naoaki FUJIMOTO

いろいろなポーズをとってみよう!

12 《つくもがみ》
 つほくらてるあき 坪倉輝明 ©teruaki TSUBOKURA

さくひん まえ からだ うご 作品の前で体を動かすと、
 ロボットみたいに^{へんしん}変身?

13 《SUPER SLIT-SCAN》
 スーパー スリット スキャン
 わたなべたかゆき きたせんじゆ 渡邊敬之 (北千住デザイン)
 ©takayuki WATANABE (Kitasenju Design)

じぶん すがた へん か 自分の姿が変化していくよ!

14 《光の波紋》
 ひかり は もん
 もりわきひろゆき 森脇裕之
 ©hiroyuki MORIWAKI

て やさしく手をかざしてみよう!

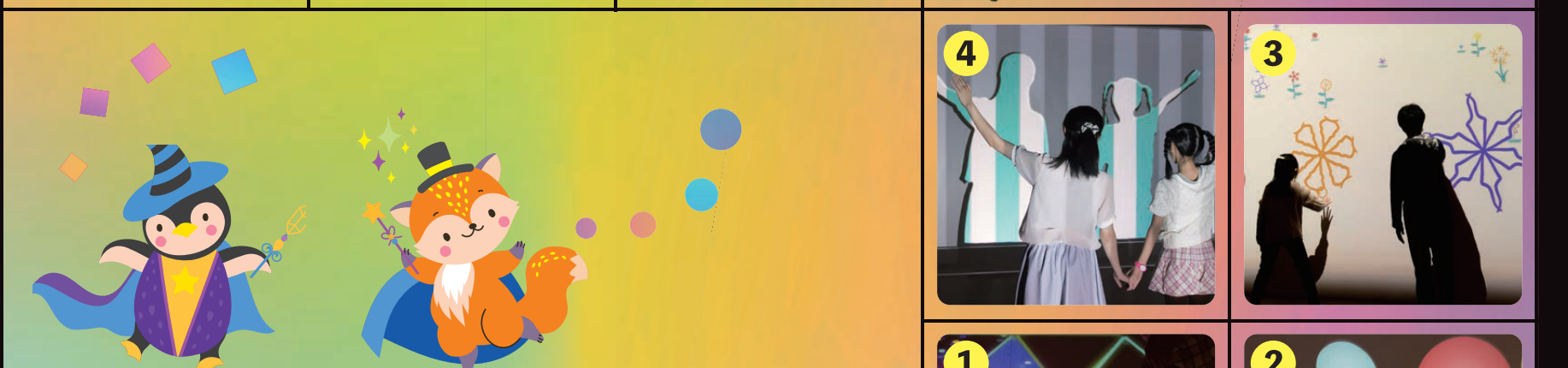
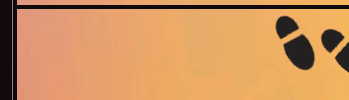
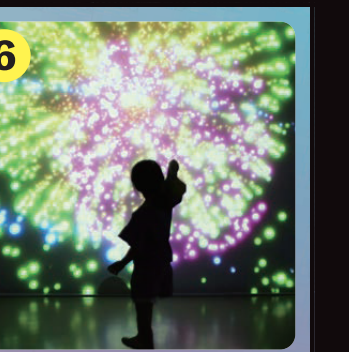
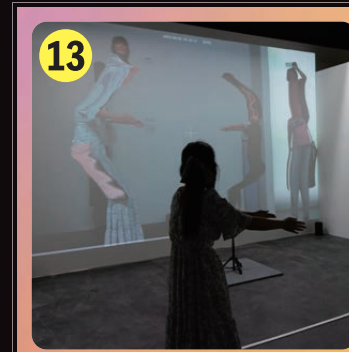
15 《アニメの公園》
 こゝろ えん
 しげ た ゆう すけ 重田佑介 ©yusuke SHIGETA

うた あ 歌に合わせて、
 テーブルの上のピースで
 かたちをつくらしてみよう!

かざした場所から光が
 は もん 波紋のように広がっていくよ。

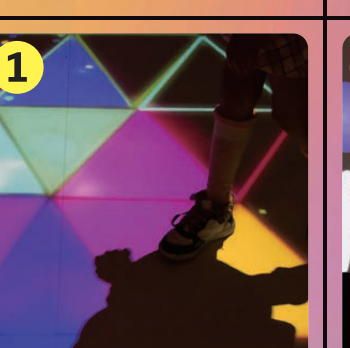
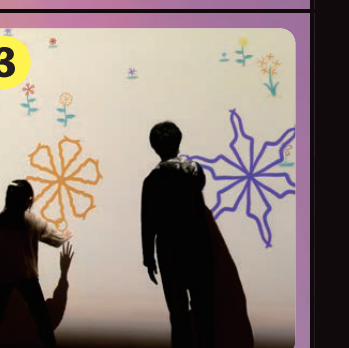
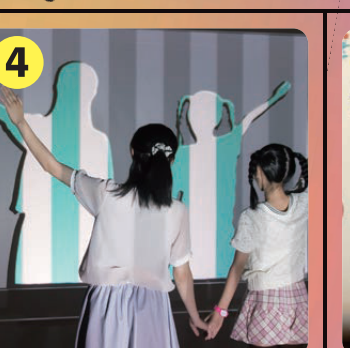
16 《光を当てると浮かびあがる影の美術館》
 ひかり あ
 さとう え み 佐藤江未 ©emi SATO

ひかり あ 光が当たるとどんな影が
 でてくるか予想してみよう!



ま ほう び じゅつ かん
魔法の美術館
 かい じょう
会場マップ

いり ぐち
入口



1 《七色小道》
 なな いろ こ ち
 つほくらてるあき 坪倉輝明 ©teruaki TSUBOKURA

なないろ ひか こちをとお 七色に光る小道を通ると
 まほう せかい いりぐち そこは魔法の世界の入口?

2 《Immersive Shadow: Bubbles》
 イマーシブ シADOW バブルス
 ふじもとなおあき 藤本直明 ©naoaki FUJIMOTO

じぶん かげ でカラフルなボールに
 さわってみよう!

3 《ユビサキに咲く》
 さ
 ボンボックス ほんだやまと
 Ponboks (本多大和)
 ©Ponboks (yamato HONDA)

かべ て 壁に手をかざして模様をえがこう!

4 《Shadow +》
 シADOW プラス
 とくい たろう しみずゆうだい 徳井太郎 / 清水雄大
 ©taro TOKUI/yudai SHIMIZU

どんな影が
 できるかな?

さくひん まえ からだ うご 作品の前で、体を動かしてみよう!

5 《衝突と散乱》
 しょう とつ さん らん
 ふじもとなおあき 藤本直明 ©naoaki FUJIMOTO

さくひん うえ ある 作品の上を歩いてみよう!

6 《なげる、あてる、ひろがる》
 スイッチ ©Switch
 まよりよく なご やそうかいいやく じょうほうけいりょういま 協力: 名古屋造形大学 情報表現領域

かべ 壁に向かってボールを
 なげてみよう!

おと ひかり お 音や光の輪が
 ひろがるよ。

7 《幻想シアター》
 げん そう
 つほくらてるあき 坪倉輝明 ©teruaki TSUBOKURA

さくひん まえ からだ うご 作品の前で、体を動かしてみよう!

8 《toatope》
 トアトープ
 ほん だ やまと しも た よしひこ 本多大和 / 下田芳彦
 ©yamato HONDA/yoshihiko SHIMODA

うえ て テーブルの上に手をかざしてみよう!

かげ へん か 影が変化して、生まれた生きものが
 しゆう 自由に動きまわるよ。

9 《展覧会の絵》
 てん らん かい え
 つほくらてるあき 坪倉輝明 ©teruaki TSUBOKURA

え まえ た からだ うご 絵の前に立って体を動かしてみよう!

じぶん え なか 自分が絵の中の
 しゅじんこう 主人公になれるよ。