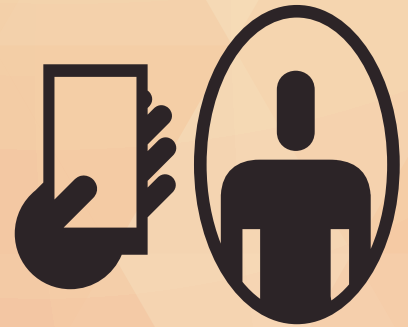


CLICK & TRY

クリック&トライ

ONWARD CROSSET のオンライン上にある在庫を
店頭に取り寄せてご試着できるサービスです。

Try on the item you picked from ONWARD CROSSET at the store.



ネットで取り寄せ、 お店で試着。

WEB限定商品も
取り寄せ
可能!

主なお取り寄せ対象ブランド

WOMEN

23

自由区



icb

UNF/LO



any SiS

any FAM

Feroux

#Newans

uncrave

united bamboo
NEW YORK

MEN



GOTAIRIKU
SINCE 1992

JOSEPH

JOSEPH
ABBOUD

23
GOLF



DAKS
LONDON

DAKS
GOLF

... and more

ご利用方法

STEP 1

初めに、オンワードメンバーズへのご登録をお願いします。
ご登録済の方は公式オンラインストア「ONWARD CROSSET」にログインしてください。

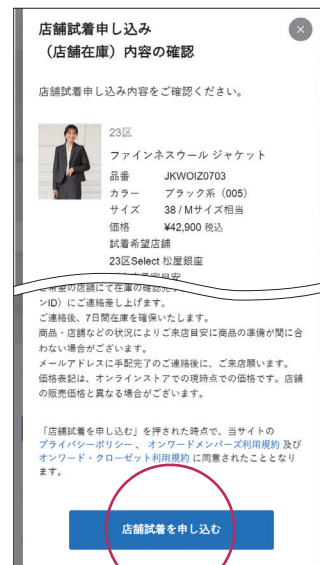
オンワードメンバーズ
ご登録はこちら



会員登録
無料!

STEP 2

商品ページにある「店舗試着」ボタンをタップします。
その後、試着を希望する店舗を選択してください。
※試着可能な商品および店舗にのみ表示されます。



STEP 3

申し込み内容をご確認ください。
最終確認後、「店舗試着を申し込む」ボタンをタップして
お申し込みを完了してください。

STEP 4

お申し込み完了後は、店舗にて商品の準備が整うまで
ご連絡をお待ち下さい。
お申し込み履歴はマイページにてご確認いただけます。
※ご連絡まで最大3日前後お待ちいただくことがあります。

STEP 5

商品の準備が整うとご案内のメールが届きます。
ご都合の良いタイミングで店舗にご来店ください。
店舗での商品確保期間は7日間です。
期限を過ぎるとキャンセル扱いとなります。
ご注意ください。



ご試着後、商品はその場で購入することができます。

店頭スタッフが入力のご相談も承りますので、お気軽にお声がけください。

- ※ 「Paul Smith」 「JOSEPH women」 「ANEVER」 「ATON」 「ONWARD Design Diversity」 「Production Labo」 「組曲 NOIR」 「自由区 FORMAL」 はサービス対象外です。
またその他にも一部お取り寄せできない商品がございます。予めご了承ください。
- ※ セール品および先行予約商品はサービス対象外となります。
- ※ ご試着は最大5点までとさせていただきます。
- ※ ご試着頂いた商品がお気に召さなかった場合はキャンセルも可能です。



クリック&トライ
特設サイト



公式オンラインストア
ONWARD CROSSET