

ジュニアガイド

面構

つらがまえ

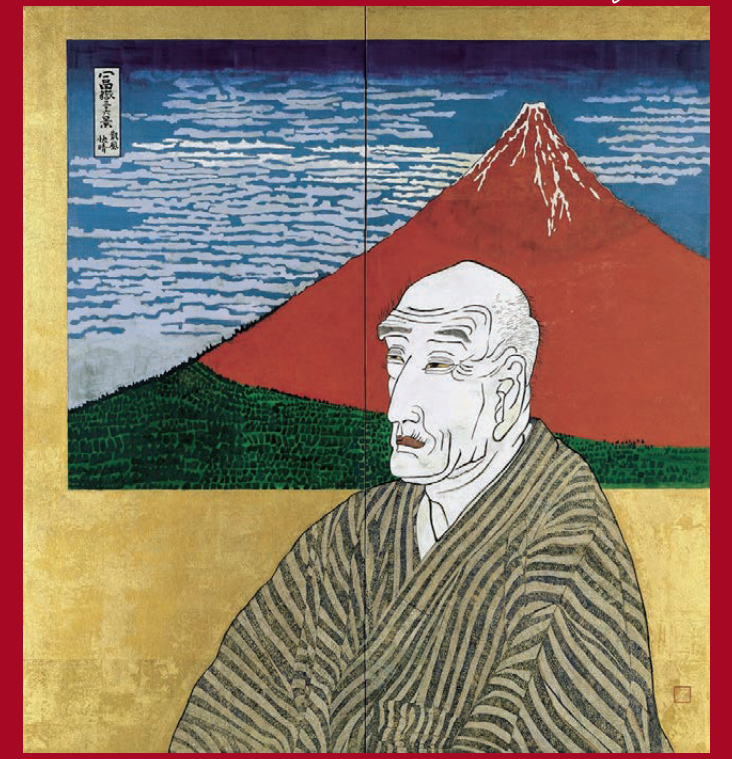


浮世絵師・葛飾北斎は
どんな性格だったと
思う？

片岡球子展

たちむかう 絵画

北斎のこの「赤富士」を
見たことあるかな？



つらがまえ かつしかほくさい しょうわ ねん
《面構 葛飾北斎》1971(昭和46)年 神奈川県立近代美術館蔵



1



2

おな
同じ人を
えが
描いているのに
ひょうじょう
表情がちがうね!



3

いろいろな顔を
くら
比べてみよう!



4



5



じぶん
自分や友だちの顔を
つらがまえ
面構風に描いてみよう!

Blank drawing area for the activity.

- 1 《面構 徳川家康公》(部分) 1967(昭和42)年
神奈川県立近代美術館蔵
- 2 《面構 安藤広重》(部分) 1973(昭和48)年
神奈川県立近代美術館蔵
- 3 《面構 安藤広重》(部分) 1987(昭和62)年 個人蔵
- 4 《面構 一休さま》(部分) 2000(平成12)年 個人蔵
- 5 《面構 雪舟》(部分) 1997(平成9)年 個人蔵

? の答え: 四世鶴屋南北はA

面構 片岡球子展 たちむかう絵画

2023年1月1日(木・祝)~1月29日(日)
そごう美術館 [横浜駅東口 そごう横浜店6階]
郵便番号 220-8510 横浜市西区高島2-18-1
電話 045(465)5515(美術館直通)
<https://www.sogo-seibu.jp/common/museum/>
@sogomuseum



[デザイン] tabby design
[編集・発行] そごう美術館
2023年1月

美術館でのやくそく



展示されている作品
にはさわらないでね。



走ったりさわいだり
しないでね。



メモをとるときはえんぴつ・
ペグシルを使いましょう。

かたがわ かにほんが かた おか たま こ ひと
神奈川県ゆかりの日本画家 片岡球子ってどんな人？

1905(明治38)年、札幌生まれ。女子美術学校を卒業後、神奈川県横浜市の大岡尋常高等小学校(現横浜市立大岡小学校)に勤めながら、創作を続けました。再興第17回院展に25歳で入選、のちに同人に推挙され日本画家としての地位を確立。1989(平成元)年、文化勲章を受章。また、1970(昭和45)年から2008(平成20)年に103歳で逝去するまで富士山をのぞむ藤沢市に住んでいました。



あいざわ めのる
 ©相澤 實

この作品では、作者(絵を描いた人と物語を作った人)と物語の登場人物をいっしょに描いています。



物語を作った
 四世鶴屋南北はどの人だと思おう？

つらがまえ うたがわくにさだ よんせいつる やちんぼく
 《面構 歌川国貞と四世鶴屋南北》
 1982(昭和57)年 東京国立近代美術館蔵



かた おか たま こ つら がまえ
片岡球子のライフワーク 面構ってなに？

「面構」とはその人の性格がわかるような「顔つき」のことです。「面構」シリーズは、1966(昭和41)年から2004(平成16)年までの38年間に日本美術院の再興院展に44回出品、片岡球子のライフワークとなりました。「面構」は顔だけを描いているだけではなく、

その人間が現代に生きていたらどんな風に役立つかなど、思いながら描いています』という片岡球子の言葉にあるように、「面構」は単に歴史上の人物の肖像ではありません。人間の「魂」を描きたいと考えた片岡球子を取り組み続けた作品です。

いち ばん さい しょ えが つら がまえ
一番最初に描いた「面構」

それぞれ顔の色がちがうね。どんな性格だと思おう？

顔の色や大きさ、目の位置、口の開け方などに注目するとおもしろいよ！



つらがまえ あしがたかうじ
 《面構 足利尊氏》
 1966(昭和41)年
 神奈川県立近代美術館蔵

つらがまえ あしがよしまさ
 《面構 足利義満》
 1966(昭和41)年
 神奈川県立近代美術館蔵

つらがまえ あしがよしみつ
 《面構 足利義満》
 1966(昭和41)年
 神奈川県立近代美術館蔵



つらがまえ ほうたいこう くろだじゅすい
 《面構 豊太閤と黒田如水》
 1970(昭和45)年
 神奈川県立近代美術館蔵

