

諸国銘菓 うのはながき 日替わりお取り寄せ

■4月1日(月)~30日(火) ■1階=菓子売場

日	月	火	水	木	金	土
	4/1	2	3	4	5	6
	〈アトリエうかい〉 ふきよせ さくら	〈青柳総本家〉 季節の味くらべ [桜・若桃いろいろ]	〈サニーヒルズ〉 いちごりんごケーキ	〈横浜 馬車道十番館〉 さくら缶	〈ねこねこ食パン〉 ねこねこ食パン [プレーン]	〈俵屋吉富〉 本わらび餅
〈奈良/玉子サンドのエス・ワイ・ケイ〉期間限定販売			さくら・抹茶特集			
7	8	9	10	11	12	13
〈銀の森〉 真っ赤な果実の アップルパイ	〈松葉屋〉 月よみ山路	〈つむぎや〉 こ、ふいなんしえ [かさねほうじ茶]	〈清月堂本店〉 旬のおとし文「麗」	〈信州里の菓子房〉 栗とそばのフロランタン	〈澤田屋〉 くろ玉	〈黒船〉 黒船どら焼き
さくら・抹茶特集						
14	15	16	17	18	19	20
〈ICHIBIKO〉 いちごのタルト	〈中村藤吉本店〉 生茶ゼリイ[抹茶]	〈山田屋〉 抹茶ドームクーヘン	〈俵屋吉富〉 調布[鯉のぼり印]	〈千鳥屋〉 玉どら「黒糖玉露どら焼 き」	〈まい泉〉 ヒレかつサンド	〈甘党茶屋 京 梅園〉 あんの花菓
さくら・抹茶特集						
21	22	23	24	25	26	27
〈甘音屋〉 冷やしみたらし	〈笹屋伊織〉 どら焼	〈赤坂青野〉 赤坂もち	〈新門前 米村〉 よねむらオリジナル クッキー	〈新宿高野〉 マンゴーロールケーキ	〈榮太樓〉 あんドーナツ	〈養老軒〉 ふる一つ大福
さくら・抹茶特集			〈福岡/石村萬盛堂〉期間限定販売			
28	29	30				
〈烏鶏庵〉 鳥骨鶏シフォンケーキ	〈アトリエうかい〉 フルセック・小缶	〈シェ・シバタ〉 スペキュロス				
〈福岡/石村萬盛堂〉期間限定販売						

1日(月) 〈東京/アトリエうかい〉

ふきよせ

限定50個



ふきよせ さくら
(1個)

.....1,201円

2日(火) 〈愛知/青柳総本家〉

季節の味くらべ

限定40箱



季節の味くらべ
[桜・若桃いろいろ]
(4個入、1箱)

.....551円

3日(水) 〈東京/サニーヒルズ〉

いちごりんごケーキ

限定25箱



いちごりんごケーキ
(6個入、1箱)

.....2,801円

4日(木) 〈神奈川/横浜 馬車道十番館〉

さくら缶

限定40缶



さくら缶
(1缶)

.....1,296円

5日(金) 〈愛知/ねこねこ食パン〉

ねこねこ食パン

限定24個



ねこねこ食パン
[プレーン]
(1個)

.....702円

6日(土) 〈京都/俵屋吉富〉

本わらび餅

限定60箱



本わらび餅
(2個入、1箱)

.....1,080円

7日(日) 〈岐阜/銀の森〉

真っ赤な果実のアップルパイ

限定40個



真っ赤な果実の
アップルパイ
(1個)

.....2,160円

8日(月) 〈石川/松葉屋〉

月よみ山路

限定60本



月よみ山路
(1本)

.....841円

9日(火) 〈埼玉/つむぎや〉

こ、ふいなんしえ

限定32箱



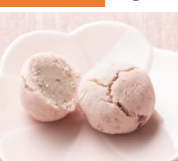
こ、ふいなんしえ
[かさねほうじ茶]
(8個入、1箱)

.....1,242円

10日(水) 〈東京/清月堂本店〉

旬のおとし文

限定40箱



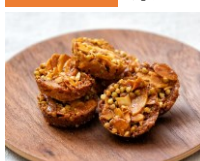
旬のおとし文「麗」
(4個入、1箱)

.....821円

11日(木) 〈長野/信州里の菓子房〉

栗とそばのフロランタン

限定50箱



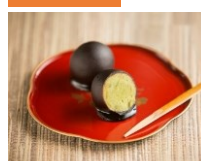
栗とそばの
フロランタン
(10枚入、1箱)

.....594円

12日(金) 〈山梨/澤田屋〉

くろ玉

限定50箱



くろ玉
(4個入、1箱)

.....648円

13日(土) <東京/黒船>
黒船どら焼き

限定135個



黒船どら焼き
(1個)

.....260円

14日(日) <東京/ICHIBIKO>
いちごのタルト

限定54箱



いちごのタルト
(3個入、1箱)

.....1,728円

15日(月) <京都/中村藤吉本店>
生茶ゼリイ

限定150個



生茶ゼリイ[抹茶]
(1個)

.....451円

16日(火) <愛媛/山田屋まんじゅう>
ドームクーヘン

限定40個



抹茶ドームクーヘン
(1個)

.....270円

17日(水) <京都/俵屋吉富>
調布

限定50個



調布[鯉のぼり印]
(1個)

.....270円

18日(木) <福岡/千鳥屋>
千鳥屋玉どら

限定96個



千鳥屋玉どら
[黒糖玉露どら焼き]
(1個)

.....324円

19日(金) <東京/まい泉>
ヒレかつサンド

限定120箱



ヒレかつサンド
(3切入、1箱)

.....454円

20日(土) <京都/甘堂茶屋 京 梅園>
あんの花束

限定40箱



あんの花束
(3個入、1箱)

.....972円

21日(日) <兵庫/甘音屋>
冷やしみたらし せせらぎ

限定120箱



冷やしみたらし
せせらぎ
(1箱)

.....422円

22日(月) <京都/笹屋伊織>
どら焼

限定30本



どら焼
(1本)

.....1,944円

23日(火) <東京/赤坂青野>
赤坂もち

限定60箱



赤坂もち
(5個入、1箱)

.....1,188円

24日(水) <京都/新門前 米村>
よねむらオリジナルクッキー

限定12缶



よねむらオリジナル
クッキー
(1缶)

.....6,001円

25日(木) <東京/新宿高野>
マンゴーロールケーキ

限定40本



マンゴーロール
ケーキ
(1本)

.....1,080円

26日(金) <東京/榮太樓>
あんドーナツ

限定80袋



あんドーナツ
(6個入、1袋)

.....540円

27日(土) <岐阜/養老軒>
ふる一つ大福

限定90箱



ふる一つ大福
(4個入、1箱)

.....1,426円

28日(日) <石川/烏鶏庵>
烏骨鶏シフォンケーキ

限定36個



烏骨鶏シフォン
ケーキ
(1個)

.....1,296円

29日(月・祝) <東京/アトリエうかい>
フルセック

限定40缶



フルセック・小缶
(1缶)

.....2,801円

30日(火) <岐阜/シェ・シバタ>
スペキュロス

限定40缶



スペキュロス
(1缶)

.....2,484円

<福岡/石村萬盛堂>期間限定販売

■4月24日(水)~5月7日(火) ■1階=菓子売場 特設会場

※最終日は午後5時閉場

明治38年博多で創業の石村萬盛堂。銘菓 鶴乃子やホワイトデー発祥の菓子メーカーとして、博多の文化をお菓子と一緒にお届けします。

[写真] 祝うてサンド(4個入、1箱).....1,080円



※表示価格は本体価格に10%の消費税額を加えた「お支払い総額(税込価格)」となっております。酒類を除いた飲食料金は、本体価格に8%の消費税額を加えた「お支払い総額(税込価格)」となっております。※掲載商品には卵・小麦・乳のほか、アレルギーの原因といわれる原材料を含んでいる商品もございます。※数量に限りのある商品もございますので、売り切れの際はご容赦ください。※交通事情・天候などにより、予告なく商品・入荷時間の変更または販売中止になる場合がございます。※写真はイメージです。

4月は休まず営業いたします。営業時間:午前10時~午後7時30分/8階=レストラン[ダイニングスクエア]:午前11時~午後10時
※新型コロナウイルス感染予防への取り組みとお客さまへのお願いにつきましてはホームページをご覧ください。

西武福岡店 郵便番号910-8582 福岡県福岡市中央1-8-1 電話番号0776(27)0111大代表



福井

www.seibu.jp