

Weekly Information

西武渋谷店 ウィークリー インフォメーション

4.30 [火] - 5.6 [月・祝振]



【第1弾】母の日に贈りたい GODIVAのギフトセットが当たる！ フォロー&リポストキャンペーン

■ 4.16 [火] - 30 [火]

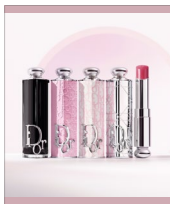
西武渋谷店公式 X (旧 Twitter) をフォローかつ
リポストしていただいた方の中から、抽選で3名さまに
〈ゴデバ〉マザーズデー スペシャルギフト
チョコレート&ステンレスボトルセットをプレゼント♪



※くわしくは公式アカウントからご確認ください。@Art_meets_Life

A Bld.

A
Bld.
1F
Cosme



ディオール アディクト メイクアップ イベント

春の訪れを祝福するパステル リップのトータルメイクをご提案。
「ディオール アディクト リップスティック」に、新たに仲間入りする
のは、この季節にぴったりな気分をあげるパステルカラー。3種類の
クチュールケースも新たに加わり、人気の「ケア リップ プランパー」も
プレイフルなパステルカラーを纏って数量限定色で登場。また、花々
が美しく香るフレグランスや限定のハンドクリーム、パワーアップし
てリニューアルした「ディオール スノー」シリーズもあわせて
ご紹介いたします。

● 4.30 [火] - 5.6 [月・祝振]

電話 03 (3464) 1701 <直通>

A
Bld.
2F
Accessories



LA CASA DI ZUCCHERO POP-UP STORE

〈LA CASA DI ZUCCHERO (ラ・カーサ・ディ・ズックロ)〉から、
遊び心あふれるアクセサリラインと、繊細で彫刻的なフォルムの
ジュエリーラインをご紹介。身に付けるアートとしてのアクセサリ
&ジュエリーをご提案いたします。

● 4.30 [火] - 5.13 [月]

電話 03 (3462) 3423 <直通>

A
Bld.
6F
Fashion



ピーターラビット™ ルームウェア コレクション

世界中で愛されている「ピーターラビット™」が〈Narue (ナルエー)〉
のサマーコレクションに登場。「フルーツ&ベジタブル」をテーマに、
〈Narue〉らしいフェミニンなモチーフを、夏の人気素材に合わせた
コレクションです。

● 4.30 [火] - 5.13 [月]

電話 03 (3462) 3768 <直通>

BEATRIX POTTER™ © Frederick Warne & Co., 2024.
Frederick Warne & Co. is the owner of all rights, copyrights and
trademarks in the Beatrix Potter character names and illustrations.
Licensed by Frederick Warne & Co. Ltd. All Rights Reserved.

B Bld.

B
Bld.
1F
Bags



SERAPIAN POP-UP STORE

1928年にステファノ・セラピアンがイタリア ミラノにて高級アクセ
サリーや革小物をデザイン・販売し始めたのがブランドの始まり。
〈セラピアン〉は、1945年に設立したオーダーメイドのアトリエで、
丸みを帯びたエッジ、控えめなディテール、しなやかな流線形を特徴
とするミラノ風を踏襲し、ミラノの典型的な控えめなエレガンスを自分
のスタイルにしています。

● 4.16 [火] - 5.13 [月]

B
Bld.
5F
Fashion



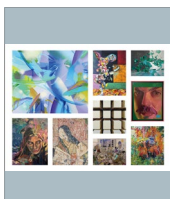
TMT 2024 SPRING / SUMMER POP-UP STORE

1999年の創設時から、1900年代の古き良きアメリカンカジュアル
を軸に、生地や風合いにこだわり、独自の解釈を掛け合わせた質の良い
メンズアパレルを展開する〈TMT〉が、アメリカントラッドとゴルフ
を融合させ、スタイリッシュなシルエットにポップなカラーリングで、
質の良いゴルフスタイルを提案する〈TMT CLASSIC〉を、渋谷で
初となるポップアップストアでご紹介いたします。

● 4.30 [火] - 5.13 [月]

電話 03 (3462) 3255 <直通>

B
Bld.
8F
Art



nine colors XVIII

今年で18回目を迎える西武渋谷店にゆかりの深いアーティストや新鋭
のアーティストなど、オリジナリティー溢れる9名の若手作家による
作品をご紹介する「nine colors」。自身にとって親しい身近な人
物が見せる「何気ない一瞬」を鮮やかな色彩とストロークで描き出す
城愛音、Wonky Tunes (グラグラで不安定な旋律) というコンセプトに
基づいて描かれたキャラクターが捉え方によって様々な表情を作り
出す Maoka Ueda の作品などをお楽しみください。

● 4.3 [水] - 5.6 [月・祝振]

電話 03 (3462) 3485 <直通>