



# サンイデーの文化祭 2017

■10月31日(火)～11月13日(月) ■A館7階=サンイデー ※最終日は午後4時閉場  
■お問い合わせ・ワークショップのご予約：電話03(3462)3324(直通)

サンイデーの文化祭 2017は、あこがれの作家の作品に触れたり、ワークショップで新しい技法を学んだり、つくる喜びを楽しむための2週間です。今年は「刺繍」をメインに人気作家による作品展とワークショップを開催。また、特別ワークショップの開催など楽しさがいっぱいです。

## 刺繍ある暮らし ～7名の人気作家による作品展やワークショップを開催～

### 作品展作家

#### 樋口 愉美子

2008年から刺繍作家として活動を開始。植物や昆虫などの生き物をモチーフにしたオリジナル刺繍を制作、発表しています。



#### ニードルワークラボラトリー うらた りょうこ

1996年～1997年、英国王立刺繍学校にて刺繍を学ぶ。可愛らしいスタンプワークが人気。現在は、サンイデーのワークショップでも活躍中です。



#### シライカズミ

2006年からironna happaとして活動を開始。麻の布に色とりどりの刺繍糸を用いて制作を行っています。



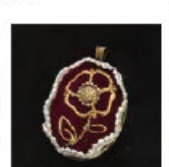
#### 渡部 泰子

2011年、刺繍アクセサリブランドplomme(プロム)を始める。現在では、刺繍キルト監修や図案デザインなども手掛けています。



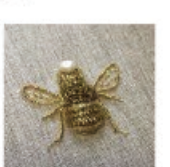
#### 野田 はなこ

英国王立刺繍学校卒業。ゴールドワークをはじめとしたヨーロッパで古くからある刺繍など多くの技術を持っています。



#### 山下 ちかこ

英国王立刺繍学校卒業。伝統刺繍から現代アートのステッチなどを研究。マシン刺繍などのテクニック講習や自身の作品創作活動をしています。



### ワークショップ参加作家

ワークショップのご予約受付は、10月14日(土)から開催前日の午後5時までとさせていただきます。  
■お問い合わせ・ワークショップのご予約：電話03(3462)3324(直通)

#### atsumi

##### ぬりえをするように刺繍する A to Z トート 【難易度:★】

■11月5日(日)  
午前10時30分～午後12時30分  
午後2時～4時  
■定員:各回12名さま  
■参加費:5,200円

AからZのオリジナルフォントをプリントしたトートバッグを用いて、ぬりえのように刺繍します。

持ち物:刺繍針、糸、糸巻き、刺繍枠、チャコペン、筆記用具



#### ニードルワーク・ラボラトリー うらた りょうこ 白鳥のバッグチャームorブローチ 【難易度:★★】

■11月1日(水)午前10時30分～午後12時30分 ■定員:7名さま ■参加費:3,024円  
リネンの生地から立体的な白鳥を刺繍します。基本形はバッグチャームですが、ブローチにも変更可能です。持ち物:刺繍枠(お持ちでない方はお貸し出しいたします。)、糸、糸巻き、針、チャコペン、チャコペン、チャコペン、チャコペン

#### シライカズミ 刺繍のブローチ 【難易度:★】

■11月7日(火)午前10時30分～午後12時30分 ■定員:8名さま ■参加費:3,240円  
数種類のステッチを用いて、3種類の中からお選びいただき刺繍ブローチをつくります。  
※道具はこちらでご用意いたします。※使い慣れた刺繍道具をお持ちの方はご持参ください。

#### 山下 ちかこ 幸せを集める金の蜂 【難易度:★★★】

■11月11日(土)午前10時30分～午後12時30分 ■定員:6名さま ■参加費:5,800円  
ゴールドワークの基礎を学びながら簡単なテクニックを体験し、蜂を刺繍します。

#### 野田 はなこ ゴールドワークのペンダントヘッド 【難易度:★★★】

■11月12日(日)午前10時30分～午後12時30分 ■定員:8名さま ■参加費:5,616円  
ゴールドワークでイギリスの伝統的なデザイン「チューダーローズ」のペンダントヘッドをつくります。  
持ち物:針、糸、糸巻き、刺繍枠

#### 渡部 泰子 サテンステッチでつくる小さなブローチ 【難易度:★★】

■11月12日(日)午後1時30分～3時30分 ■定員:8名さま ■参加費:3,240円  
サテンステッチでうろこのような波模様を仕上げブローチをつくります。  
持ち物:はさみ(布用・糸切り用)

※時間内に作品が完成しないワークショップもございます。あらかじめご了承ください。※記載の各ワークショップはご予約制です。

## サンイデーの文化祭 2017 特別ワークショップ

今、話題のパンダをモチーフにした作品をはじめ、バッグやアクセサリなど楽しいワークショップを多彩にご用意。

ワークショップのご予約受付は、10月14日(土)から開催前日の午後5時までとさせていただきます。

■お問い合わせ・ワークショップのご予約：電話03(3462)3324(直通)

#### しずく堂

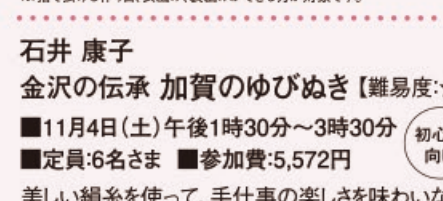
##### さざ波模様のショートソックス 【難易度:★★★】

■11月1日(水)午後1時30分～4時  
■定員:8名さま ■参加費:5,400円

著書「気分は北欧 しずく堂の編みもの時間(文化出版局刊)」の掲載作品から「さざ波模様のショートソックス」を編んでいただきます。

持ち物:ソックス用の5本棒針6号と4号、なわ編み針、書籍「しずく堂の編みもの時間」

※作品は時間内に完成しませんが、ご自宅で完成できるように説明いたします。  
※書籍をお持ちでない方は当日1,404円でご購入いただけます。  
※指で掛ける作り目、表編み、裏編みができる方が対象です。



#### とみこはん

##### 着せ替えパンダの消しゴムハンコで秋のお便利 【難易度:★】

■11月3日(金・祝)午後1時～3時30分  
■定員:8名さま ■参加費:3,024円

パンダのハンコをつくってオリジナルポストカードをつくりたいです。

※とみこはんオリジナル「パンダスタンプ」付  
※小学校5年生以上対象。



#### sekiyumi

##### ボンボン パンダブローチ付トートバッグ 【難易度:★】

■11月4日(土)午前10時30分～午後12時30分  
■定員:8名さま ■参加費:4,320円

アクリルのプラスチックを専用の接着剤で接着しパンダを作り出す。その上に毛糸のボンボンで飾り付け、チャームやブローチ金具をつけます。

持ち物:はさみ



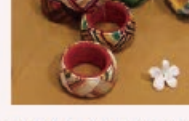
#### 石井 康子

##### 金沢の伝承 加賀のゆびぬき 【難易度:★】

■11月4日(土)午後1時30分～3時30分  
■定員:6名さま ■参加費:5,572円

美しい絹糸を使って、手仕事の楽しさを味わいながら、加賀のゆびぬきをつくってみませんか。ゆびぬきの基礎を教える初心者向けレッスンです。

※作品は時間内に完成しませんが、ご自宅で完成できるように説明いたします。



#### YOSHIKO

##### 籐(ラタン)でつくるアクセサリ 【難易度:★】

■11月5日(日)午前10時30分～午後12時30分  
■定員:8名さま ■参加費:5,940円

籐(ラタン)を使ってアクセサリを2個つくります。当日ブローチ、パレット、コームの中から好きな金具を2個選んでいただきます。籐を扱うことが初めての方も安心してご参加ください。

持ち物:エプロン



#### ナガイマサミ

##### パンダのあみぐるみ 【難易度:★】

■11月5日(日)午後1時30分～3時30分  
■定員:6名さま ■参加費:2,500円

パンダの顔のあみぐるみをつくりましょう。ブローチやバッグチャームにアレンジできます。

持ち物:6/0号かぎ針(お持ちでない方はお貸し出しいたします。)



#### [イズ工房]井筒 真喜子

##### ビーズ刺繍でつくるパンダのブローチ 【難易度:★】

■11月7日(火)午前10時30分～午後12時30分  
■定員:8名さま ■参加費:3,780円

ヴィンテージのスパンコールやボタン・天然石などを使って、パンダの後姿のブローチをつくりましょう。



#### [cadeaux]小林 智香子

##### ポップなプリントのミニバッグ 【難易度:★★★】

■11月7日(火)午後1時30分～3時30分  
■定員:8名さま ■参加費:5,940円

個性的でポップなプリントをアプリーケしたワイヤー口金のミニバッグです。

持ち物:糸切りばさみ



#### [ulab.]おざきゆう

##### UVレジンでつくる大人のBigリング 【難易度:★】

■11月11日(土)午後1時30分～3時30分  
■定員:5名さま ■参加費:3,780円

UVレジンを使って、まるいBigモチーフのリングを製作します。

※エプロンが必要な方はご持参ください。  
※リング用の金具はフリーサイズでご用意いたします。  
※中学生以上対象。



#### パンダ作家 Makiko

##### ハートパンダのバッグチャーム 【難易度:★】

■11月13日(月)午前10時30分～午後1時30分  
■定員:8名さま ■参加費:3,780円

アクレスを使用し、可愛らしいパンダのバッグチャームをつくりたいです。

持ち物:羊毛フェルト、ニードルとマット

※先のとがっている小さなはさみをお持ちの方はご持参ください。



#### クロヤギシロヤギ 千葉美波子

##### 犬のアルファベット「いぬふあべつ」の刺繍 【難易度:★】

■11月8日(水)午前10時30分～午後12時30分  
■定員:10名さま ■参加費:3,240円

犬のアルファベット「いぬふあべつ」でハンカチにワンポイント刺繍をします。



#### 猫のアルファベット「にやるふあべつ」の刺繍 【難易度:★】

■11月8日(水)午後1時30分～3時30分  
■定員:10名さま ■参加費:2,700円

猫のアルファベット「にやるふあべつ」でハンカチにワンポイント刺繍をします。



※時間内に作品が完成しないワークショップもございます。あらかじめご了承ください。※記載の各ワークショップはご予約制です。

## サンイデー各ブランドショップ 10月・11月のワークショップ

ワークショップのご予約受付は、10月14日(土)から開催前日の午後5時までとさせていただきます。

#### クラフト ヒロ

##### 圧縮ニットでつくるお花のブローチ

■10月31日(火)午後1時30分～3時  
■定員:5名さま ■参加費:2,160円

講師:クラフト ヒロ スタッフ  
お問い合わせ・ワークショップのご予約:電話03(5489)9870(直通)

圧縮ニットを使用し、お花のブローチをつくりたいです。



#### 圧縮ニットひもでつくるネックレス

■11月6日(月)午後1時30分～3時  
■定員:5名さま ■参加費:2,160円

講師:クラフト ヒロ スタッフ  
お問い合わせ・ワークショップのご予約:電話03(5489)9870(直通)

圧縮ニットひもを切って、糸に通してネックレスをつくりたいです。



#### マテリアルショップ

##### 超超極太毛糸で編むスヌード

■11月3日(金・祝)・6日(月)・11日(土)  
各日午後1時30分～3時30分

■定員:各日4名さま  
■参加費:1,944円

講師:マテリアルショップ スタッフ  
お問い合わせ・ワークショップのご予約:電話03(3464)4500(直通)

ふわふわの超超極太毛糸を腕にかけて編んでスヌードをつくりたいです。



#### ルネ・デュ

##### 北欧生地で作る! くるみボタンゴム&ブローチ

■11月4日(土)・5日(日)・11日(土)・12日(日)  
各日午前11時～午後5時

(所要時間:約30分)  
※随時受付いたします。混雑時にはお待ちいただく場合がございます。※最終受付時間:午後4時30分

■参加費:1個につき324円

講師:ルネ・デュ スタッフ  
お問い合わせ・ワークショップのご予約:電話03(3476)1145(直通)

お好きな柄をお選びいただき、くるみボタンやゴムのブローチをつくりたいです。



#### ラドログリー

##### パリのおでかけNoirボンノム

■11月7日(火)午後1時30分～3時  
■定員:4名さま

■参加費:5,256円

講師:ラドログリー スタッフ  
お問い合わせ・ワークショップのご予約:電話03(3461)8577(直通)

黒を基調とした小さなお人形「ボンノム」のバッグチャームをつくりたいです。



#### ジュニユン

##### 勝亦遼 ジュエリーワークショップ

■11月10日(金)午前11時～午後1時  
■定員:5名さま

■参加費:8,532円から

講師:勝亦遼  
お問い合わせ・ワークショップのご予約:電話03(5428)5565(直通)

ワイヤーで編みあげるジュエリーで、ペンダントヘッドをつくりたいです。



※時間内に作品が完成しないワークショップもございます。あらかじめご了承ください。※記載の各ワークショップはご予約制です。

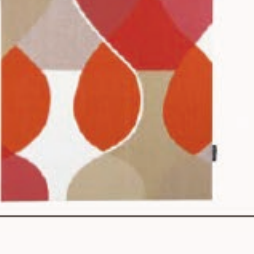
## ルネ・デュ ファブリックパネル人気投票

インテリアとして人気のファブリックパネル。数種類の中から好きな柄をお選びください。

1位に輝いたファブリックパネルをお選びいただいたお客さまの中から抽選で1名さまに同柄のファブリックパネルをプレゼントいたします。

※くわしくは売場係員までおたずねください。

※写真はイメージです。



## サンイデースタンプラリー

会期中、お買い上げに応じてプレゼントがもらえる、スタンプラリーにご参加いただけます。※くわしくは売場係員までおたずねください。

[ワークショップお申し込みの際のご注意事項]  
※ご予約の受付は、10月14日(土)から開催前日の午後5時までとさせていただきます。※時間内に作品が完成しないワークショップもございます。あらかじめご了承ください。※各回ともお申し込み人数が定員に達し次第、ご予約の受付を終了させていただきます。※スケジュールおよび作品の仕度は都合により変更となる場合がございます。※状況により、急速「サンイデー渋谷 ワークショップ」を中止とさせていただきます場合がございます。あらかじめご了承ください。※お客さまの事情による、前日・当日キャンセルの場合はお客さまに参加費の全額をご負担いただく場合がございます。あらかじめご了承ください。※参加費は、各ワークショップ当日、開始前にお支払いください。※お子さまを同伴の場合はお申し込み時にご相談ください。

※表示価格は本体価格に消費税額を加えた「お支払い総額(税込価格)」となっております。※数に限りのある商品もございます。売り切れた際はご容赦ください。※写真と実物では色・素材などが異なる場合がございます。

[営業時間のご案内]10月・11月は休まず営業いたします。【月～土】午前10時～午後9時【日・祝休日】午前10時～午後8時  
西武渋谷店 郵便番号150-8330 東京都渋谷区宇田川町21-1 電話03(3462)0111大代表



渋谷

電話03(3462)0111大代表  
www.seibu.jp